

APOTHEKE

Dresdner Straße

Kompetenzzentrum Hochwassereigenvorsorge Hochwasservorsorgeausweis

Dr.-Ing. Sebastian Golz

Hochschule für Technik und Wirtschaft

Institut Bauen im Klimawandel

Hochwassereigenvorsorge Halsbrücke

23. August 2023

Wo finden Sie alle Inhalte dieser Veranstaltung?

KONTAKTDATEN + WEBLINK



Dr.-Ing. Sebastian Golz

Diplom-Ingenieur für Bauwesen
Risikobewertung von Gebäuden
(Schwerpunkt Hochwasser und Starkregen)



Wissenschaftlicher Projektleiter

Hochschule für Technik und Wirtschaft
Institut Bauen im Klimawandel

Telefon 0351.462 2084
Mail sebastian.golz@htw-dresden.de



HOWAB
INGENIEURBERATUNG

Beratender Ingenieur für hochwasserangepasstes Bauen

Telefon 0351.208 592 19
Mobil 0160.636 41 56
Mail sebastian.golz@howab.de
Web www.hochwasservorsorgeausweis.de



Download Präsentation

QR-Code scannen oder
[https://hochwasservorsorgeausweis.de/
230823_hochwassereigenvorsorge_
halsbruecke/](https://hochwasservorsorgeausweis.de/230823_hochwassereigenvorsorge_halsbruecke/)

Kompetenzzentrum Hochwassereigenvorsorge Sachsen

TÄTIGKEITSSPEKTRUM



Kompetenzzentrum Hochwassereigenvorsorge Sachsen

TÄTIGKEITSSPEKTRUM



Information und Beratung

Telefon: 0341 44 22 979

Webseite: www.bdz-hochwassereigenvorsorge.de

Mail: info@bdz-hochwassereigenvorsorge.de

Informationsvorsorge

Informieren Sie sich zu möglichen Hochwassergefahren für Ihr Gebäude!

- Hochwassergefahrenkarten
- Starkregengefahrenkarten
- Hochwasserwarndienste
- Wettervorhersagen



Bauvorsorge

Schützen Sie Ihr Gebäude vor Hochwasser durch entsprechende Bauvorsorgemaßnahmen!

- Rückstausicherung
- Hochwasserdichte Fenster
- Sichere Hausanschlüsse



Risikovorsorge

Prüfen Sie Ihren Versicherungsschutz!

Wohngebäude-/ Hausratversicherung, Elementarschadenversicherung



Verhaltensvorsorge

Sprechen Sie mit Ihrer Familie und Ihren Nachbarn ab, wer welche Aufgaben im Falle eines Hochwassers übernimmt!

Checklisten und Ratgeber für Notfallversorgung



Kompetenzzentrum Hochwassereigenvorsorge Sachsen

TÄTIGKEITSSPEKTRUM



Ausstellung und Führungen

Telefon: 0341 44 22 979

Webseite: www.bdz-hochwassereigenvorsorge.de

Mail: info@bdz-hochwassereigenvorsorge.de



Kompetenzzentrum Hochwassereigenvorsorge Sachsen

TÄTIGKEITSSPEKTRUM



Veranstaltungen

Telefon: 0341 44 22 979

Webseite: www.bdz-hochwassereigenvorsorge.de

Mail: info@bdz-hochwassereigenvorsorge.de



Pöhl, Jan 23



Spitzkunnersdorf; Sep 22



Freital, Jan 23



Limbach-Oberfrohna; Mai 23



Wilthen; Nov 22



Ebersbach-Neugersdorf; Jan 23

Förderrichtlinie private Hochwassereigenvorsorge in Sachsen

HOCHWASSERVORSORGEAUSWEIS

»FÖRDERRICHTLINIE PRIVATE HOCHWASSEREIGENVORSORGE« (pHWEV/2021)

Was wird gefördert?

1. Zuschuss für **gutachterlicher Stellungnahmen** zur Schadensanfälligkeit von Gebäuden und zu Konzepten der Bauvorsorge (z. B. Hochwasservorsorgeausweis)
(80 %, Zuwendung min. 500 € / max. 1.200 €)
2. Zuschuss für **investive Maßnahmen** zur Minderung von Überflutungsrisiken
(50 %, Zuwendung min. 1.500 € / max. 20.000 €)



Förderrichtlinie private Hochwassereigenvorsorge in Sachsen

HOCHWASSERVORSORGEAUSWEIS

»FÖDERRICHTLINIE PRIVATE HOCHWASSEREIGENVORSORGE« (pHWEV/2021)

Wie erfolgt die Antragstellung?

1. Gutachten und investive Förderung werden getrennt beantragt.
2. Für jedes Wohngebäude ist ein Antrag notwendig.
3. Die Antragstellung sowie die Einreichung aller Unterlagen erfolgt online über das Förderportal der SAB

Frau Sawatzki, SAB

0351 / 4910 4134

Frau Osman, SAB

0351 / 4910 4293

E-Mail

HW-Eigenvorsorge@sab-sachsen.de



Welche Gefahren gehen von Überflutungsereignissen für Gebäude aus?

ÜBERFLUTUNGSARTEN

Flusshochwasser



Elbhochwasser

Quelle: GDV, Dresden-Zschieren, 2013

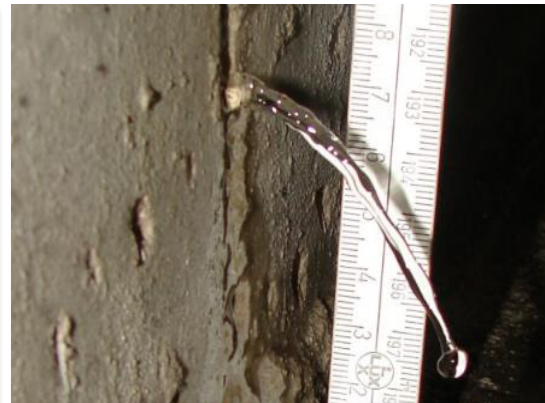
Starkregenbedingte
Überflutung



Überflutung ohne Gewässerbezug

Foto: S. Golz, Übigau-Wahrenbrück, 2015

Grundhochwasser



Grundwasseranstieg und Eintritt in Tiefgarage

Quelle: GB1 Ingenieure

Kanalisationsrückstau

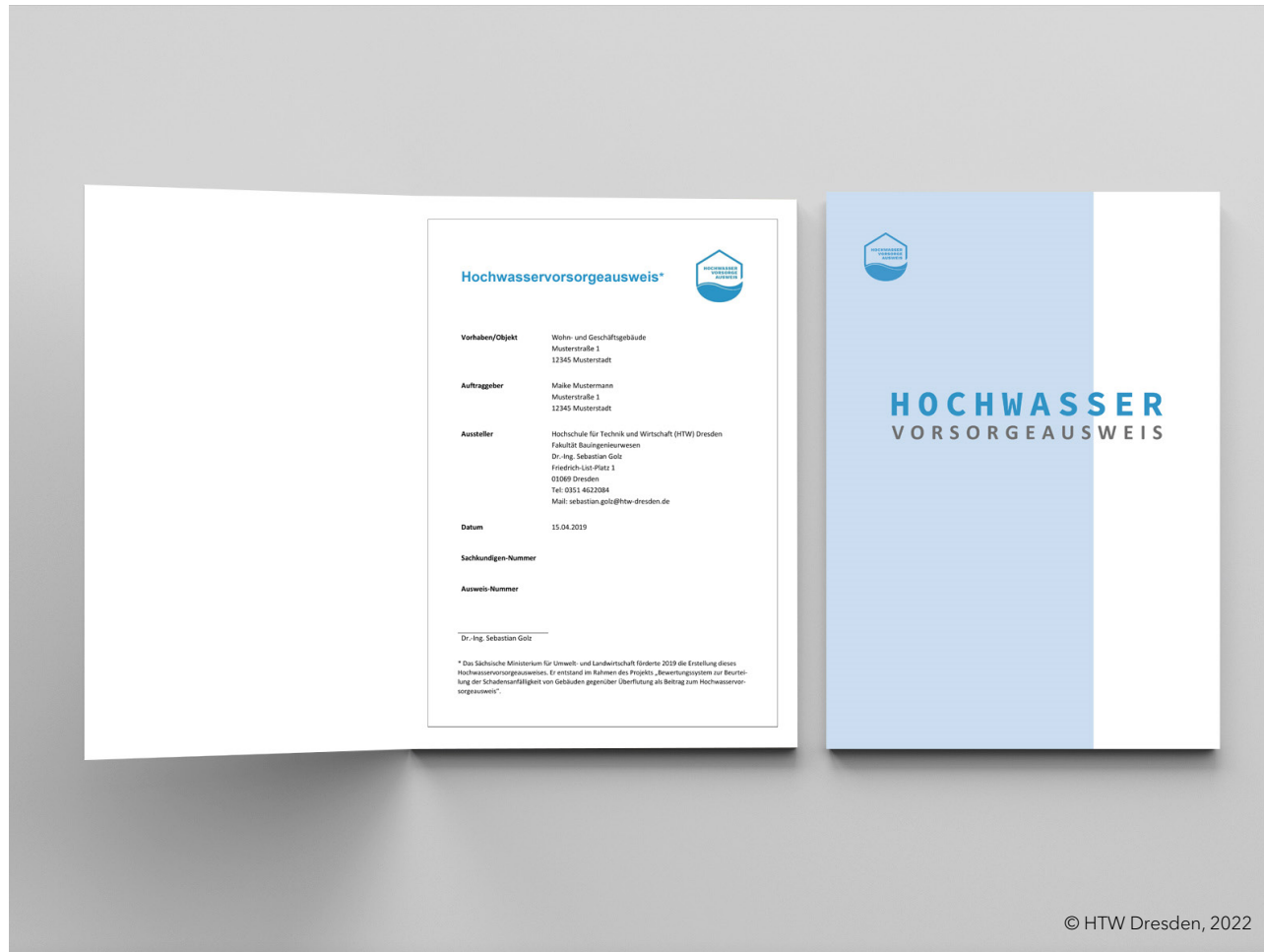


Kanalisationsrückstau

Foto: A. Klever, Köln, 2021

Hochwasservorsorgeausweis

INHALT



Wie funktioniert der Hochwasservorsorgeausweis?

ABLAUF



Zusammenfassung

HOCHWASSERVORSORGEAUSWEIS

- Wichtiges Instrument zu Reduzierung überflutungsbedingter Risiken (Sensibilisierung, Aktivierung, Umsetzung).
- **Kommen Sie gerne auf uns zu, wenn Sie objektspezifische Lösungen für Gebäude in Überschwemmungsgebieten benötigen.**
- Der Hochwasservorsorgeausweis ist ein Zugang zur Förderrichtlinie pHWEV/2021 *Private Hochwassereigenvorsorge*.



Wie können Sie sich weiter informieren?

ÜBERBLICK / 1

HTW HOCHSCHULE FÜR
TECHNIK UND WIRTSCHAFT
DRESDEN
UNIVERSITY OF APPLIED SCIENCES

**Bautechnische Überflutungsvorsorge für
Wohngebäude und kleingewerblich genutzte Gebäude**

Sebastian Golz, Thomas Naumann



GDV
DIE DEUTSCHEN VERSICHERER

Online-Bauteilkatalog

Katalog überflutungswiderstandsfähiger Bauarten

Außenwände

- Einschaliges Mauerwerk aus traditionellen Vollziegeln
- Einschaliges Mauerwerk aus Leichthochziegeln
- Einschaliges Mauerwerk aus Porenbeton-Plansteinen
- Einschaliges Mauerwerk aus Hochlochziegeln mit integrierter Wärmedämmung
- Einschaliges Mauerwerk aus Leichtbeton-Hohlblocken mit WDVS
- Einschaliges Mauerwerk mit außenliegender Wärmedämmung
- Einschaliges Mauerwerk mit vorgehängter hinterlüfteter Fassade
- Zweischaliges Mauerwerk mit Kerndämmung
- Wandkonstruktion aus Sandwich-Elementen mit Kerndämmung

Decken- und Fußbodenkonstruktionen

Forschungsbericht, Leitfaden und Flyer zur baukonstruktiven Überflutungsvorsorge

Die Planung und Umsetzung baulicher Überflutungsvorsorge soll erfahrungsgemäß stets im Rahmen eines ganzheitlichen Konzeptes zum Überschwemmungsschutz erfolgen. Empfehlungen zur Erarbeitung, Umsetzung und Fortschreibung eines ganzheitlichen Schutzkonzeptes sind in der Publikation VdS 3521 systematisch aufbereitet, insbesondere für Industrie- und Gewerbebetriebe:

- [Download: Schutz vor Überschwemmungen: Leitfaden für Schutzkonzepte und Schutzmaßnahmen bei Industrie- und Gewerbebetrieben \(VdS 3521\)](#)

Als Aufbereitung der Forschungsergebnisse zur baukonstruktiven Überflutungsvorsorge für die praktische Anwendung ist zudem verfügbar:

- [Download: "Baukonstruktive Überflutungsvorsorge: Leitfaden mit Hinweisen für die Wahl geeigneter Bauarten und deren bauliche Umsetzung" \(VdS 6002\)](#)

Zur Unterstützung der Kundenberatung und zur ersten **Information der Verbraucher** steht zudem ein Flyer über den Inhalt und die Anwendung des Katalogs überflutungswiderstandsfähiger Bauarten zur Verfügung:

- [Download: Flyer zur baukonstruktiven Überflutungsvorsorge](#)

Publikation der deutschen Versicherer
(GDV e. V.) zur Schadenverhütung

VdS

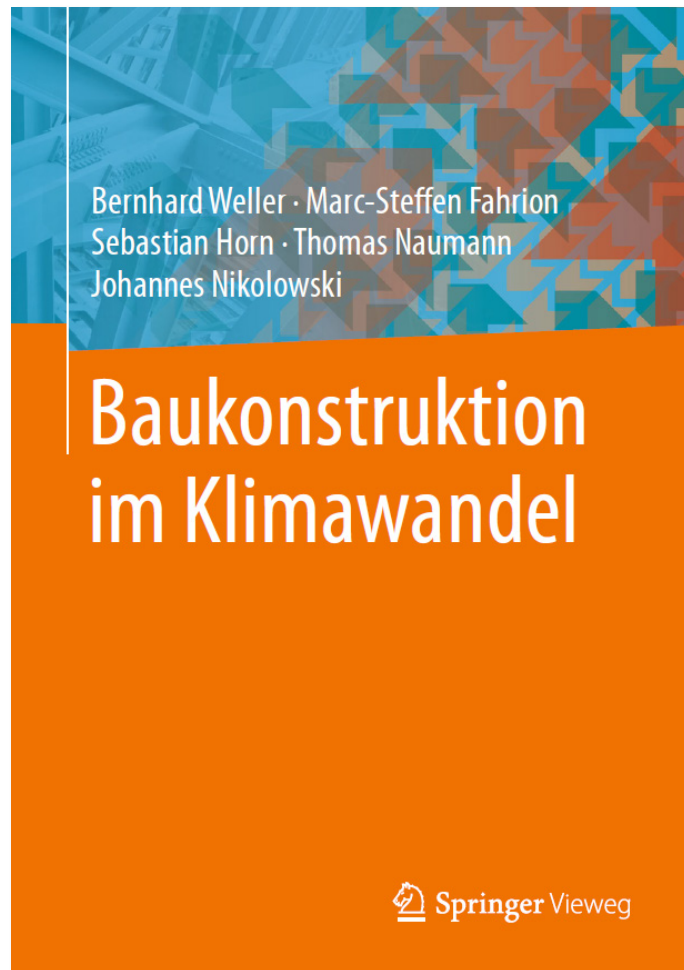
Baukonstruktive Überflutungsvorsorge
Leitfaden mit Hinweisen für die Wahl geeigneter Bauarten und deren bauliche Umsetzung



VdS 6002 : 2021-04 (01)

Wie können Sie sich weiter informieren?

ÜBERBLICK /2



Wo finden Sie alle Inhalte dieser Veranstaltung?

KONTAKTDATEN + WEBLINK



Dr.-Ing. Sebastian Golz

Diplom-Ingenieur für Bauwesen
Risikobewertung von Gebäuden
(Schwerpunkt Hochwasser und Starkregen)



Wissenschaftlicher Projektleiter

Hochschule für Technik und Wirtschaft
Institut Bauen im Klimawandel

Telefon 0351.462 2084
Mail sebastian.golz@htw-dresden.de



HOWAB
INGENIEURBERATUNG

Beratender Ingenieur für hochwasserangepasstes Bauen

Telefon 0351.208 592 19
Mobil 0160.636 41 56
Mail sebastian.golz@howab.de
Web www.hochwasservorsorgeausweis.de

